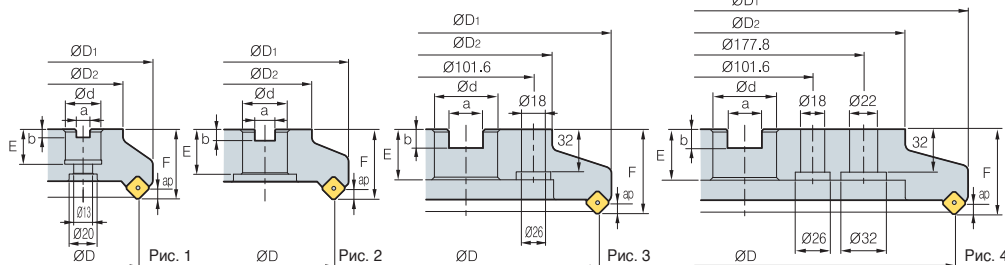
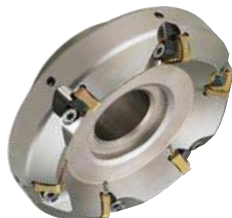


# RMT8A(M)4000



AA  
45°  
• AR : -6°  
• RR : -6°

Обозначение		ØD	ØD <sub>1</sub>	ØD <sub>2</sub>	Ød	a	b	E	F	ap		Рис.
<b>RMT8A(M) 4080R</b>	5	80	100	57	25.4(27)	9.5(12.4)	6(7)	25(22)	50	4	1.6	1
<b>4080R-M</b>	6	80	100	57	25.4(27)	9.5(12.4)	6(7)	25(22)	50	4	1.6	1
<b>4100R</b>	6	100	120	70	31.75(32)	12.7(14.4)	8(8)	32(28)	50	4	2.3	2
<b>4100R-M</b>	8	100	120	70	31.75(32)	12.7(14.4)	8(8)	32(28)	50	4	2.3	2
<b>4125R</b>	8	125	144	87	38.1(40)	15.9(16.4)	10(9)	38(30)	63	4	4.3	2
<b>4125R-M</b>	10	125	144	87	38.1(40)	15.9(16.4)	10(9)	38(30)	63	4	4.3	2
<b>4160R</b>	10	160	179	110	50.8(40)	19.0(16.4)	11(9)	38(30)	63	4	6.5	2
<b>4160R-M</b>	14	160	179	110	50.8(40)	19.0(16.4)	11(9)	38(30)	63	4	6.5	2
<b>4200R</b>	12	200	219	130	47.625(60)	25.4(25.7)	14(14)	38(38)	63	4	8.8	3
<b>4200R-M</b>	18	200	219	130	47.625(60)	25.4(25.7)	14(14)	38(38)	63	4	8.8	3
<b>4250R</b>	16	250	269	180	47.625(60)	25.4(25.7)	14(14)	38(38)	63	4	14.1	3
<b>4250R-M</b>	22	250	269	180	47.625(60)	25.4(25.7)	14(14)	38(38)	63	4	14.1	3
<b>4315R</b>	20	315	334	240	47.625(60)	25.4(25.7)	14(14)	38(38)	63	4	22.3	4
<b>4315R-M</b>	28	315	334	240	47.625(60)	25.4(25.7)	14(14)	38(38)	63	4	22.3	4

( ) Метрическая система

## Применяемые СМП

SNC(M)F-MF

SNC(M)F-MM



Обозначение	Тв. сплав с покрытием								Кермет			Тв. сплав				Стр.	
	NCM325	NCM335	NC5330	PC3500	PC3500	PC3545	PC9530	PC6510	PC215K	PD2000	CN2000	CN20	CN30	H01	G10		ST30A
SNCF 1206ANN-MF																	
1206ANN-MM																	
SNMF 1206ANN-MF																	
1206ANN-MM																	

## Применяемые оправки

Обозначение	Оправка с хвостовиком NT	Оправка с хвостовиком BT	
		RMT8A	RMT8AM
RMT8A(M) □080R	NT*□□(M/U)-FMA25.4-25	BT**□□-FMA25.4 -□□	FMC27
□100R	NT*□□(M/U)-FMA31.75-□□	BT**□□-FMA31.75 -□□	FMC32
□125R	NT*□□(M/U)-FMA38.1 -□□	BT**□□-FMA38.1 -□□	FMB40
□160R	NT*□□(M/U)-FMA50.8 -□□	BT**□□-FMA50.8 -□□	
□200R	NT*□□(M/U)-FMA47.625-25, KCP-8***	BT**□□-FMA47.625-□□	FMB60
□250R			
□315R	KCP-8*** (Без центрального отверстия)		

\*□□-NT(No) \*\*□□-BT(No) \*\*\*Для больших диаметров

## Комплектующие



ЕТКА0523

КНВ0417

SPR0315

LTC05SR-RM4

TW20-100

