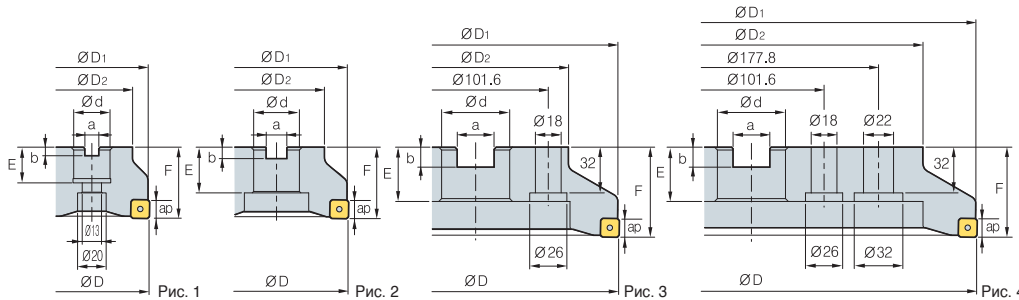
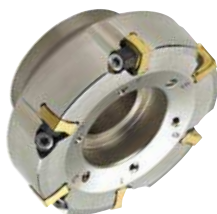


RMT8Q(M)



AA
88°
• AR : -6°
• RR : -11°~6°

(мм)

Обозначение		ØD	ØD1	ØD2	Ød	a	b	E	F	ap		Рис.
RMT8Q(M) 4080R	5	80	79	57	25.4(27)	9.5(12.4)	6(7)	25(22)	50	5	1.4	1
4080R-M	6	80	79	57	25.4(27)	9.5(12.4)	6(7)	25(22)	50	5	1.4	1
4100R	6	100	99	67	31.75(32)	12.7(14.4)	8(8)	32(28)	50	5	1.8	2
4100R-M	8	100	99	67	31.75(32)	12.7(14.4)	8(8)	32(28)	50	5	1.8	2
4125R	8	125	124	87	38.1(40)	15.9(16.4)	10(9)	38(30)	63	5	3.6	2
4125R-M	10	125	124	87	38.1(40)	15.9(16.4)	10(9)	38(30)	63	5	3.6	2
4160R	10	160	159	107	50.8(40)	19.0(16.4)	11(9)	38(30)	63	5	5.7	2
4160R-M	14	160	159	107	50.8(40)	19.0(16.4)	11(9)	38(30)	63	5	5.7	2
4200R	12	200	199	130	47.625(60)	25.4(25.7)	14(14)	38(38)	63	5	7.5	3
4200R-M	18	200	199	130	47.625(60)	25.4(25.7)	14(14)	38(38)	63	5	7.5	3
4250R	16	250	249	180	47.625(60)	25.4(25.7)	14(14)	38(38)	63	5	12.5	3
4250R-M	22	250	249	180	47.625(60)	25.4(25.7)	14(14)	38(38)	63	5	12.5	3
4315R	20	315	314	240	47.625(60)	25.4(25.7)	14(14)	38(38)	63	5	19.9	4
4315R-M	28	315	314	240	47.625(60)	25.4(25.7)	14(14)	38(38)	63	5	19.9	4

• () Метрическая система

Применяемые СМП

SNMF-MF



SNMF-MM



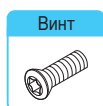
Обозначение	Тв. сплав с покрытием								Кермет			Тв. сплав				Стр.	
	NCM825	NCM835	NC5330	PC3500	PC3500	PC3545	PC9530	PC6510	PC215K	PD2000	CN2000	CN20	CN30	H01	G10		ST30A
SNMF 1206QNN-MF 1206QNN-MM				●													E16

Применяемые оправки

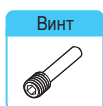
Обозначение	Оправка с хвостовиком NT	Оправка с хвостовиком BT	
		RMT8Q	RMT8QM
RMT8Q(M) □080R	NT*□□(M/U)-FMA25.4-25	BT**□□-FMA25.4 -□□	FMC27
□100R	NT*□□(M/U)-FMA31.75-□□	BT**□□-FMA31.75 -□□	FMC32
□125R	NT*□□(M/U)-FMA38.1 -□□	BT**□□-FMA38.1 -□□	FMB40
□160R	NT*□□(M/U)-FMA50.8 -□□	BT**□□-FMA50.8 -□□	FMB60
□200R	NT*□□(M/U)-FMA47.625-25, KCP-8***	BT**□□-FMA47.625-□□	FMB60
□250R			
□315R			
	KCP-8*** (Без центрального отверстия)		

*□□-NT(No) **□□-BT(No) ***Для больших диаметров

Комплектующие



ЕТКА0523



КНВ0417



SPR0315



LTC05SR-RM4



TW20-100

