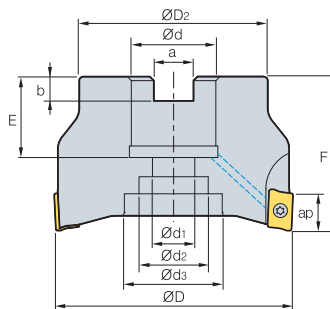
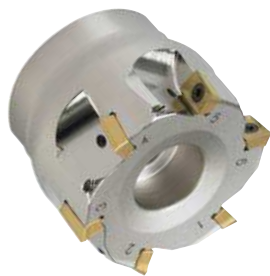


# AMC(M)3000S



Обозначение		ØD	ØD2	Ød	Ød1	Ød2	Ød3	a	b	E	F	ap	
<b>AMC(M) 3040HS</b>	4	40	34	16	9	14	-	8.4	5.6	18	40	16	0.18
<b>3050HS</b>	5	50	42	22	11	18	-	10.4	6.3	20	40	16	0.28
<b>3063HS</b>	6	63	49	22	11	18	-	10.4	6.3	20	40	16	0.50
<b>3080HS</b>	7	80	57	25.4(27)	14	25	35	9.5(12.4)	6(7)	25(22)	50	16	1.02
<b>3100HS</b>	8	100	67	31.75(32)	18	26	42	12.7(14.4)	8(8)	32(28)	63	16	2.05

(MM)  
• ( ) Метрическая система

## Применяемые СМП

APMT-MM

APMT-MF

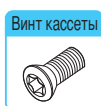


Обозначение	Тв. сплав с покрытием									Кермет			Тв. сплав				Стр.	
	NCM325	NCM335	NC5330	PC3500	PC5300	PC3545	PC9530	PC6510	PC215K	PD2000	CN2000	CN20	CN30	H01	G10	ST30A		ST20
APMT 1604PDSR-MM	●		●	●	●	●	●	●										E05
1604PDSR-MF	●		●	●	●	●												
160410PDSR-MM	●		●	●	●	●												
160416PDSR-MM	●		●	●	●	●												
160424R-MM			●	●	●	●												
160430R-MM			●	●	●	●												
160432R-MM	●		●	●	●	●												

## Применяемые оправки

Обозначение	Ød	Оправка с хвостовиком BT
AMC(M) 3040HS	16	BT □□-FMC16-□□
3050HS	22	BT □□-FMC22-□□
3063HS		
3080HS	25.4	BT □□-FMA25.4-□□
	27	BT □□-FMC27-□□
3100HS	31.75	BT □□-FMA31.75-□□
	32	BT □□-FMC32-□□

## Комплектующие



FTKA0410

TW15S

