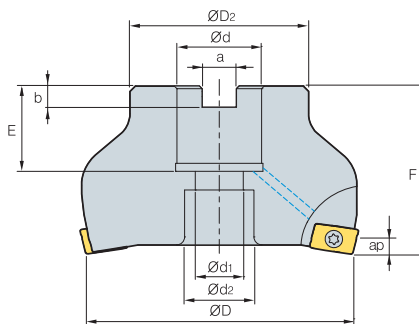
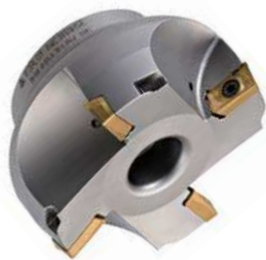


AMC(M)1000SE/2000SE



• AR : 45°
• RR : 0°

(мм)

Обозначение		ØD	ØD2	Ød	Ød1	Ød2	a	b	E	F	ap	
AMC(M) 1040HSE	4	40	34	16	9	14	8.4	5.6	19	40	2.5	0.26
1050HSE	5	50	42	22	11	18	10.4	6.3	21	40	2.5	0.39
AMC(M) 2080HSE	5	80	57	25.4(27)	14	20	9.5(12.4)	6.0(7.0)	25(22)	50	4	1.2
2100HSE	6	100	67	31.75(32)	18	26	12.7(14.4)	8.0(8.0)	32(28)	63	4	2.33

• () Метрическая система

Применяемые СМП

APMT-MM

APMT-MF

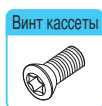


Тип	Обозначение	Тв. сплав с покрытием										Кермет			Тв. сплав				Стр.
		NCM325	NCM335	NC5330	PC3500	PC5300	PC3545	PC9530	PC6510	PC215K	PD2000	CN2000	CN20	CN30	H01	G10	ST30A	ST20	
1000 Тип	APMT 060202PDSR-MM			●	●	●	●	●	●										
	0602PDSR-MM			●	●	●	●	●	●										
	060208PDSR-MM			●	●	●	●	●	●										
	060212R-MM			●	●	●	●	●	●										
2000 Тип	APMT 11T3PDSR-MM	●		●	●	●	●	●	●										
	11T3PDSR-MF	●		●	●	●	●	●	●										
	11T308PDSR-MM	●		●	●	●	●	●	●										
	11T312PDSR-MM	●		●	●	●	●	●	●										
	11T316R-MM	●		●	●	●	●	●	●										
	11T318R-MM			●	●	●	●	●	●										
	11T324R-MM			●	●	●	●	●	●										

Применяемые оправки

Тип	Обозначение	Ød	Оправка с хвостовиком BT
1000 Тип	AMC(M) 1040HSE	16	BT □□-FMC16-□□
	1050HSE	22	BT □□-FMC22-□□
2000 Тип	AMC(M) 2080HSE	25.4	BT □□-FMA25.4-□□
		27	BT □□-FMC27-□□
	2100HSE	31.75	BT □□-FMA31.75-□□
		32	BT □□-FMC32-□□

Комплектующие



1000 Тип

FTKA01842

-

TW06S-A

2000 Тип

FTKA02565S

TW08S

-



Применяемые СМП смотреть на стр. E05



Присоединительные размеры смотреть на стр. E277~E279



Наличие на складе