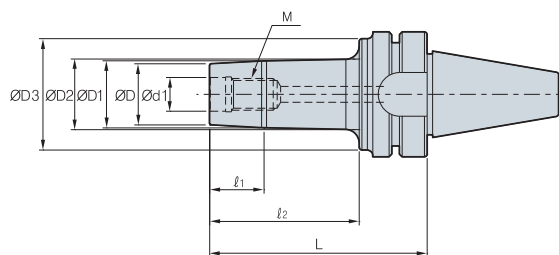


Модульные оправки ВТ

BT30/BT40/BT50



Обозначение		ØD	ØD ₁	ØD ₂	ØD ₃	Ød ₁	ℓ ₁	ℓ ₂	L	M
BT30	MAT-M06-053	11	11.7	13	30	6.5	5	21	53	06*1.0
	MAT-M08-057	14.5	15.7	17.5	35	8.5	7	25	57	08*1.25
	MAT-M10-062	18	19.7	24	38	10.5	7	30	62	10*1.5
	MAT-M12-067	23	24.7	27.5	41	12.5	10	35	67	12*1.75
	MAT-M16-067	29	31.7	33.5	41	17	10	35	67	16*2.0
BT40	MAT-M06-062	11	11.7	14	40	6.5	5	25	62	08*1.0
	MAT-M06-077	11	11.7	14	40	6.5	5	40	77	06*1.0
	MAT-M06-092	11	11.7	14	40	6.5	5	55	92	06*1.0
	MAT-M08-067	14.5	15.7	19	44	8.5	7	30	67	08*1.25
	MAT-M08-082	14.5	15.7	19	44	8.5	7	45	82	08*1.25
	MAT-M08-097	14.5	15.7	19	44	8.5	7	60	97	08*1.25
	MAT-M10-072	18	19.7	23	50	10.5	10	35	72	10*1.5
	MAT-M10-087	18	19.7	23	50	10.5	10	50	87	10*1.5
	MAT-M10-102	18	19.7	23	50	10.5	10	65	102	10*1.5
	MAT-M12-077	23	24.7	30	55	12.5	10	40	77	12*1.75
	MAT-M12-092	23	24.7	30	55	12.5	13	55	92	12*1.75
	MAT-M12-107	23	24.7	30	55	12.5	13	70	107	12*1.75
	MAT-M16-077	29	31.7	37	55	17	13	40	77	16*2.0
	MAT-M16-092	29	31.7	37	55	17	13	55	92	16*2.0
	MAT-M16-107	29	31.7	37	55	17	13	70	107	16*2.0
BT50	MAT-M06-083	11	11.7	15	40	6.5	5	35	83	06*1.0
	MAT-M06-098	11	11.7	15	40	6.5	5	50	98	06*1.0
	MAT-M06-113	11	11.7	15	40	6.5	5	65	113	06*1.0
	MAT-M08-088	14.5	15.7	20	45	8.5	7	40	88	08*1.25
	MAT-M08-103	14.5	15.7	20	45	8.5	7	55	103	08*1.25
	MAT-M08-118	14.5	15.7	20	45	8.5	7	70	118	08*1.25
	MAT-M10-093	18	19.7	25	55	10.5	10	45	93	10*1.5
	MAT-M10-113	18	19.7	25	55	10.5	10	65	113	10*1.5
	MAT-M10-128	18	19.7	25	55	10.5	10	80	128	10*1.5
	MAT-M12-103	23	24.7	33	65	12.5	10	55	103	12*1.75
	MAT-M12-118	23	24.7	33	65	12.5	13	70	118	12*1.75
	MAT-M12-133	23	24.7	33	65	12.5	13	85	133	12*1.75
	MAT-M16-103	29	31.7	41	85	17	13	55	103	16*2.0
	MAT-M16-118	29	31.7	41	85	17	13	70	118	16*2.0
	MAT-M16-133	29	31.7	41	85	17	13	85	133	16*2.0

Модульные оправки ВТ



Фрезерование

Е