

# FMAC(M)3000

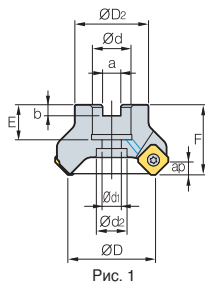


Рис. 1

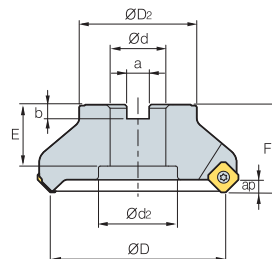


Рис. 2



• AR : 21°  
• RR : -17°~12°

(MM)

Обозначение		øD	øD <sub>2</sub>	ød	a	b	E	F	ød <sub>1</sub>	ød <sub>2</sub>	ap		Рис.
<b>FMAC(M) 3050HR</b>	4	50	42	22	10.4	6.3	20	40	11	17.5	4.0	0.4	1
<b>3050HR-H</b>	6	50	42	22	10.4	6.3	20	40	11	17.5	4.0	0.4	1
<b>3063HR</b>	5	63	49	22	10.4	6.3	20	40	11	17.5	4.0	0.5	1
<b>3063HR-H</b>	8	63	49	22	10.4	6.3	20	40	11	17.5	4.0	0.6	1
<b>3080HR</b>	6	80	57	25.4(27)	9.5(12.4)	6(7)	25(23)	50	14	20	4.0	1.1	1
<b>3080HR-H</b>	10	80	57	25.4(27)	9.5(12.4)	6(7)	25(23)	50	14	20	4.0	1.2	1
<b>3100HR</b>	7	100	67	31.75(32)	12.7(14.4)	8(8)	25(25.5)	50	(18)	45(26)	4.0	1.7	2(1)
<b>3100HR-H</b>	12	100	67	31.75(32)	12.7(14.4)	8(8)	25(25.5)	50	(18)	45(26)	4.0	1.7	2(1)
<b>3125HR</b>	8	125	87	38.1(40)	15.9(16.4)	10(9)	42(29)	63	(22)	55(32)	4.0	3.3(3.5)	2(1)
<b>3125HR-H</b>	14	125	87	38.1(40)	15.9(16.4)	10(9)	42(29)	63	(22)	55(32)	4.0	3.3(3.5)	2(1)

• ( ) Метрическая система

## Применяемые СМП

	SEET-MF	SEET-MM	SEET-MA	SEXT-MF	SEXT-MM	SEXT-MR	SEEW	SEEW-W											
Обозначение	Тв. сплав с покрытием								Стр.										
	NCM325	NCM335	NC5330	PC3500	PC5300	PC3545	PC9530	PC6510		PC215K	PD2000	Кермет		Тв. сплав					
SEET 0903AGFN-MA																			
0903AGSN-MF	•																		
0903AGSN-MM	•				•														
SEXT 0903AGSN-MF					•														
0903AGSN-MM																			
0903AGSN-MR																			
SEEW 0903AGTN																			

## Применяемые оправки

Обозначение	Ød	Оправка с хвостовиком BT
FMAC(M) 3050HR-□	22	BT □□ - FMC22-□□
3063HR-□		BT □□ - FMA25.4-□□
3080HR-□	27	BT □□ - FMC27-□□
		BT □□ - FMA31.75-□□
3100HR-□	32	BT □□ - FMC32-□□
		BT □□ - FMA38.1-□□
3125HR-□	40	BT □□ - FMB40-□□

## Комплектующие



Винт кассеты



СМП Ключ

ФТКА0307

TW09S