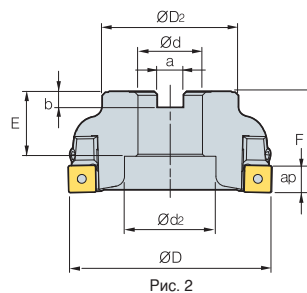
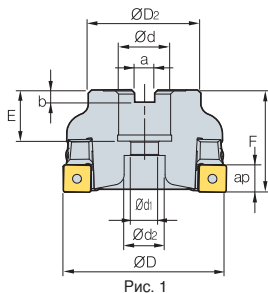
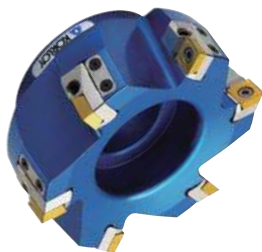


# FMPC(M)3000-A

(Алюминиевый корпус)



• AR : 10°  
• RR : -9°~7.3°

(мм)

Обозначение		ØD	ØD2	Ød	a	b	E	F	Ødi	Ød2	ap		Рис.	
<b>FMPC(M) 3063S-A</b>		3	63	40	22	10.4	6.3	20	40	11.0	18	4	0.2	1
<b>3080S-A</b>		4	80	55	25.4(27)	9.5(12.4)	6(7)	25(22)	50	13.5	20	4	0.4	1
<b>3100S-A</b>		5	100	67	31.75(32)	12.7(14.4)	8(8)	32	50	-	45	4	0.6	2
<b>3100S-25.4-A</b>		5	100	67	25.4	9.5	6	25	50	-	38	4	0.7	2

\* ( ) Метрическая система

## Применяемые СМП

	SDET-MF	SDET-MM	SDET-MA	SDXT-MF	SDXT-MM	SDXT-MA												
Обозначение	Тв. сплав с покрытием								Кермет			Тв. сплав				Стр.		
	NCM325	NCM335	NC5330	PC3500	PC5300	PC3545	PC9530	PC6510	PC215K	PD2000	CN2000	CN20	CN30	H01	G10		ST30A	ST20
SDET 09M402R-MA										●				●				
SDET 09M405R-MF																		
SDET 09M405R-MM																		
SDXT 09M405R-MF	●	●			●		●	●										
SDXT 09M405L-MF																		
SDXT 09M405R-MM	●	●		●	●		●	●										
SDXT 09M405L-MM																		
SDXT 09M405R-MA														●				

## Применяемые оправки

Обозначение	Ød	Оправка с хвостовиком BT
FMPC(M) 3063S-□	22	BT□□-FMC22-□□
3080S-□	25.4	BT□□-FMA25.4-□□
	27	BT□□-FMC27-□□
3100S-□	31.75	BT□□-FMA31.75-□□
	32	BT□□-FMC32-□□
	38.1	BT□□-FMA38.1-□□
3125S-□	40	BT□□-FMB40-□□

## Комплектующие



3063S-A	FTGA03508	TW15S	HW30L	LFMA3R-A	DHA0624	CFMP3R14R1-A	PXMA0306
3080S-A ~ 3100S-A	FTGA03508	TW15S	HW30L	LFMA3R-A	DHA0624	CFMP3R-A	PXMA0306

Применяемые СМП смотреть на стр. E12, E13, E14

Дополнительные размеры смотреть на стр. E277~E279

● : Наличие на складе