

FMPC(M)4000-A

(Алюминиевый корпус)

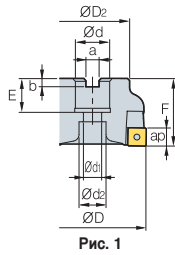
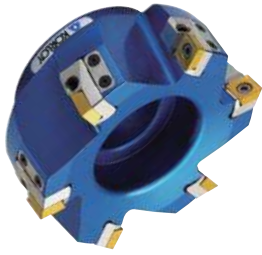


Рис. 1

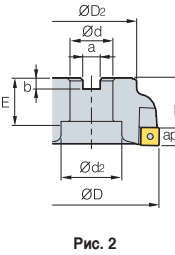


Рис. 2

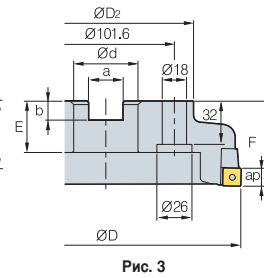


Рис. 3

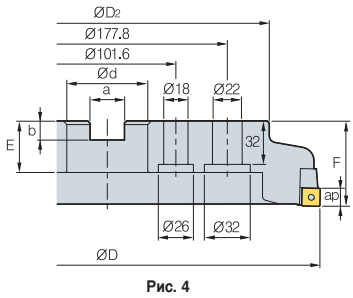


Рис. 4



• AR : 10°
• RR : -9°~-7.3°

(MM)

Обозначение		ØD	ØD ₂	Ød	a	b	E	F	Ød ₁	Ød ₂	ap		Рис.
FMPC(M) 4063S-A	3	63	49	22	10.4	6.3	20	50	11	18	6.5	0.6	1
4080S-A	4	80	67	25.4(27)	9.5(12.4)	6(7)	25(22)	50	13.5	20	6.5	0.8	1
4100S-A	5	100	67	31.75(32)	12.7(14.4)	8(8)	32	50	-	45	6.5	1.1	2
4100S-25.4-A	5	100	67	25.4	9.5	6	25	50	-	38	6.5	1.2	2
4125S-A	6	125	87	38.1(40)	15.9(16.4)	10(9)	38(35)	63	-	56	6.5	1.7	2
4125S-25.4-A	6	125	70	25.4	9.5	6	25	63	-	38	6.5	1.8	2
4160S-A	8	160	107	50.8(40)	19.0(16.4)	11(9)	38(35)	63	-	75	6.5	2.5	2
4200S-A	10	200	130	47.625(60)	25.4(25.7)	14(14)	38(32)	63	-	-	6.5	3.2	3
4250S-A	12	250	180	47.625(60)	25.4(25.7)	14(14)	38	63	-	-	6.5	4.1	3
4315S-A	15	315	240	47.625(60)	25.4(25.7)	14(14)	38	63	-	-	6.5	6.7	4

• () Метрическая система

Применяемые СМП

		Тв. сплав с покрытием						Кермет		Тв. сплав			Стр.			
Обозначение		NCM325	NCM335	NC5330	PC3500	PC3545	PC9530	PC6510	PC215K	PD2000	CN2000	CN30		H01	G10	ST30A
SDET	130504R-MA															
	130508R-MF															
	130508R-MM															E12
SDXT	130508R-MF	•	•		•	•										E13
	130508R-MM	•	•	•	•	•	•									E14
	130538-MM															
	130508R-MA												•			

Применяемые оправки

Обозначение	Ød	Оправка с хвостовиком ВТ
FMPC(M) 4063S-□	22	ВТ□□-FMC22-□□
4080S-□	25.4	ВТ□□-FMA25.4-□□
	27	ВТ□□-FMC27-□□
4100S-□	31.75	ВТ□□-FMA31.75-□□
	32	ВТ□□-FMC32-□□
4125S-□	38.1	ВТ□□-FMA38.1-□□
	40	ВТ□□-FMB40-□□
4160S-□	50.8	ВТ□□-FMA50.8-□□
	40	ВТ□□-FMB40-□□
4200S-□	47.625	ВТ□□-FMA47.625-□□
4250S-□	60	ВТ□□-FMB60-□□
4315S-□	-	-

Комплектующие



4063S-A ~ 4080S-A	FTNC04509	TW20S	HW40L	LFMA4R1-A	DHA0825	CFMP3R14R1-A	PXMA0306
4100S-A ~ 4315S-A	FTNC04509	TW20S	HW40L	LFMA4R-A	DHA0830	CFMP3R-A	PXMA0306

Применяемые СМП смотреть на стр. E12, E13, E14

Присоединительные размеры смотреть на стр. E277~E279

• Наличие на складе

