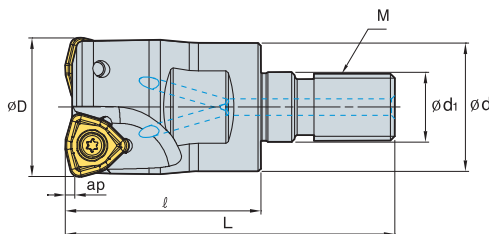


# HRMDM 06 *Нов*

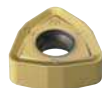


(мм)

Обозначение		$\varnothing D$	$\varnothing d$	$\varnothing d_1$	$\ell$	L	M	ap	
<b>HRMDM 0616HR-M08</b>	2	16	14.5	8.5	25	42	M08	1.0	0.03
<b>0617HR-M08</b>	2	17	14.5	8.5	25	42	M08	1.0	0.03
<b>0618HR-M08</b>	2	18	14.5	8.5	25	42	M08	1.0	0.03
<b>0620HR-M10</b>	2	20	18	10.5	30	51	M10	1.0	0.06
<b>0621HR-M10</b>	2	21	18	10.5	30	51	M10	1.0	0.07
<b>0625HR-M12</b>	3	25	23	12.5	35	59	M12	1.0	0.10
<b>0626HR-M12</b>	3	26	23	12.5	35	59	M12	1.0	0.11
<b>0632HR-M16</b>	4	32	29	17	40	67	M16	1.0	0.21
<b>0633HR-M16</b>	4	33	29	17	40	67	M16	1.0	0.22

## Применяемые СМП

### WNMX-MM



Обозначение	Тв. сплав с покрытием									Кермет			Тв. сплав				Стр.	
	NCM225	NCM335	NC5330	PC3500	PC5300	PC3545	PC9530	PC6510	PC215K	PD2000	CN2000	CN20	CN30	H01	G10	ST30A		ST20
WNMX060312ZNN-MM																		E21

## Применяемые оправки

Обозначение	Применяемые оправки	Обозначение	Применяемые оправки
HRMDM 0616HR-M08	MAT- M08	HRMDM 0625HR-M12 0626HR-M12 0632HR-M16 0633HR-M16	MAT- M12
0617HR-M08	MAT- M08		MAT- M12
0618HR-M08	MAT- M08		MAT- M16
0620HR-M10	MAT- M10		MAT- M16
0621HR-M10	MAT- M10		

Обозначение : HRMDM0932HR-M16  
Фрезерная головка с резьбой(M16)

II

Оправка : MAT-M16-035-S32S  
Присоединительная резьба(M16)

## Комплектующие



ETNA02506

TW07S

