

В Токарные стружколомы

Новые стружколомы

Стружколомы серии VH/VT (Тяжелое черновое точение)

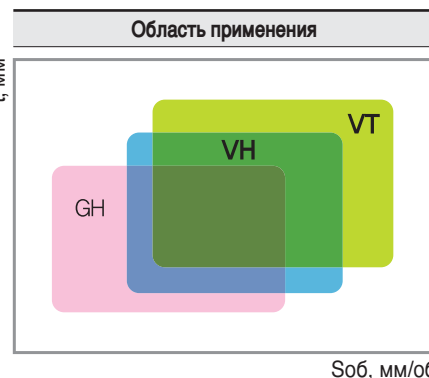
- Специальная разработка для тяжелого черного точения, применяющегося в тяжелом машиностроении, судостроении, металлургической промышленности и т.д.
- Применяются на больших токарных, лоботкарных, карусельных и специальных станках, где возникает необходимость использовать силовое резание, которое характеризуется большими сечениями срезаемого слоя.

Общие характеристики стружколома VH

- Применяется для тяжелой черновой обработки и обеспечивает устойчивое стружкообразование.



- ▶ Разработка геометрии стружколома основана на исследовании процесса тяжелой черновой обработки.
- ▶ Стабильный отвод стружки за большого переднего угла.
- ▶ Увеличенная ширина режущей кромки.
- ▶ Оптимальная геометрия стружколомательной канавки обеспечивает высокую стабильность процесса резания
- ▶ Специальная геометрия режущей кромки препятствует возникновению вибраций и обеспечивает высокое качество обработки.



Общие характеристики стружколома VT

- Применяется для тяжелой черновой обработки с увеличенными глубинами резания и подачами по сравнению с VH



- ▶ Усиленная передняя поверхность за счет двухступенчатого переднего угла.
- ▶ Усиленная режущая кромка.
- ▶ Оптимизация температуры нагрева СМП за счет снижения трения стружки о переднюю поверхность которая имеет специальные выпуклые точки и ребра.

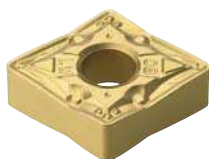
GH : $t=5.0\sim 12.0\text{мм}$ / $S_{об}=0.55\sim 1.20\text{мм/об}$
 VH : $t=6.0\sim 15.0\text{мм}$ / $S_{об}=0.70\sim 1.40\text{мм/об}$
 VT : $t=7.0\sim 17.0\text{мм}$ / $S_{об}=0.75\sim 1.60\text{мм/об}$



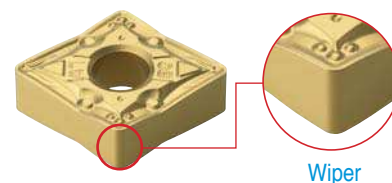
Стружколомы серии LW/VW (Wiper)

- Специальные стружколомы обеспечивающие низкую шероховатость обработанной поверхности на высоких подачах.
- Обладают высокой прочностью и повышают износостойкость СМП.

Общие характеристики стружколома серии LW

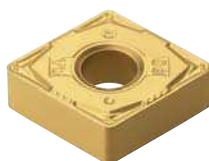


- ▶ Криволинейная режущая кромка
 - Снижение сил резания
- ▶ Специальная передняя поверхность допускает увеличенные глубины резания
 - Снижение нагрузки и главной составляющей силы резания
- ▶ Высокая эффективность использования при малых глубинах резания
 - Оптимальная геометрия стружколомательной канавки обеспечивает стабильный отвод стружки
- ▶ Допускает применение на низкоскоростных станках



- Высокая эффективность применения
- Низкая шероховатость обработанной поверхности
- Повышение производительности за счет применения высоких подач
- Высокая стойкость и Снижение сил резания

Общие характеристики стружколома серии VW



- ▶ Высокая эффективность применения при чистовой обработке
 - Устойчивое стружкообразование
- ▶ Эффективность применения для полустойковой обработки
 - Усиленная режущая кромка.
- ▶ Особая геометрия вершины
 - Способствует снижению сил резания при малых глубинах и обеспечивает стабильный отвод стружки

