

## Новые стружколомы

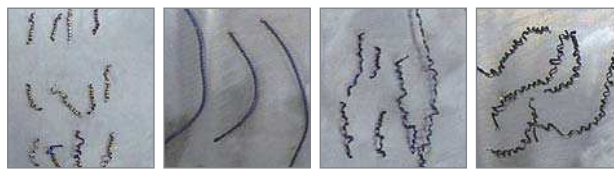
Стружколом серии **LV** (Тонкое точение)

- Improved chip control for machining material that have high toughness such as low carbon steel, pipe, steel plate etc
- Improved chip control and decreased cutting load on external, facing, and copying applications
- Improved strength of the cutting edge for measurable efficiency in automated production



- Special features of VL**
- ▶ **2 steps designed chip-breaker** - Suitable Тонкое точение
  - ▶ **Designed with special dots** - Stable chip control on the low feed and cutting depth
  - ▶ **Applied side rake angle** - Stable chip breaking on the low cutting depth
  - Improved chip control on facing, copying applications
  - Decreased cutting load and better surface finish

## Chip control test



VL Chip Breakers

Comp. A

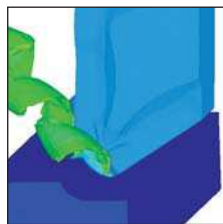
Comp. B

Comp. C

- **Workpiece** : SM20C
- **Cutting Condition** :  $v_c=250\text{m/min}$   
 $f_n=0.2\text{mm/rev(Side)}$   
 $a_p=0.5\text{mm}$   
wet
- **Designation** : DNMG150408-VL

## FEM Cutting simulation analysis in the design

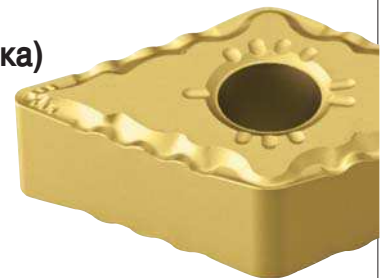
- ▶ For design of geometry, chip shapes and chip flow are predictable
- ▶ Optimal chip breaker design by various cutting conditions and workpieces



low temperature (°C) → high

Стружколом серии **VB** (Контурная обработка)

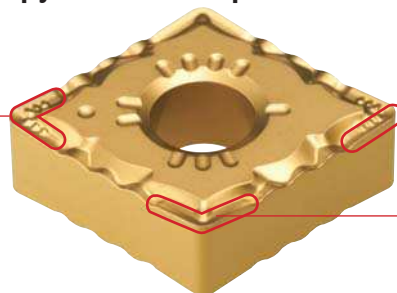
- Универсальный стружколом для малых глубин резания
- Устойчивое стружкодробление при обработке гатей фасонных контуров И.Т.Д



## Общие характеристики стружколома серии VB

## 6 выпуклых точек на вершине

Стабильный отвод стружки при контурной обработке с различными глубинами резания



## Специальная геометрия передней поверхности

Устойчивое стружкодробление при чистовой обработке, низкие силы резания

## Усиленная режущая кромка, позволяющая обрабатывать прямые углы по контуру

Применим для полустиховой обработки

## Преимущества

Лучшее качество обработки

Лучшее стружкодробление

Повышенная стойкость



Стружколом серии VB

Традиционный стружколом

