

В Прижим рычагом через отверстие

PTFNR/L



TN□□

ØD Минимальный диаметр растачивания

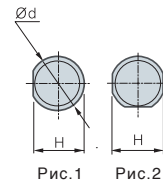
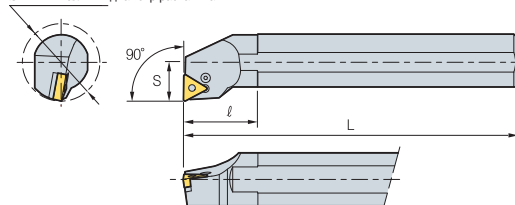
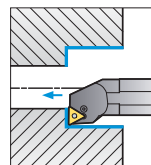


Рис. 1

Рис. 2



90°

• Правое исполнение

(мм)

Обозначение	ØD	Ød	H	L	S	l	СМП	Рычаг	Винт	Опорная пластина	Штифт	Ручка ключа	Ключ	Рис.
S16R-PTFNR/L-11	20	16	15	200	11	28	TN□□1103□□							2
S20S-PTFNR/L-11	25	20	18	250	13	33								
S25R-PTFNR/L-11	32	25	23	200	17	36								
S25R-PTFNR/L-16	32	25	23	200	17	42	TN□□1604□□							1
S32S-PTFNR/L-16	44	32	30	250	22	50								
S40T-PTFNR/L-16	54	40	37	300	27	55								
A25R-PTFNR/L-16	32	25	24	200	17	40	TN□□1604□□							1
A32S-PTFNR/L-16	40	32	31	250	22	50								
S25R-PTFNR/L-16N	32	25	23	200	17	42	TN□□1604□□							2
S25T-PTFNR/L-16N	32	25	23	300	17	40								
S32S-PTFNR/L-16N	44	32	30	250	22	50								
S40T-PTFNR/L-16N	54	40	37	300	27	55	TN□□1604□□							1
A25R-PTFNR/L-16N	32	25	23	200	17	42								
A32S-PTFNR/L-16N	44	32	30	250	22	50								
A40T-PTFNR/L-16N	54	40	37	300	27	55								

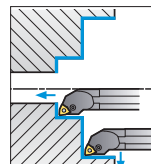
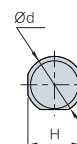
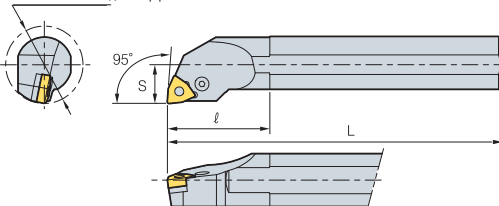
СМП смотреть на стр. B35~B41

PWLNR/L



WN□□

ØD Минимальный диаметр растачивания



95°

• Правое исполнение

(мм)

Обозначение	ØD	Ød	H	L	S	l	СМП	Рычаг	Винт	Опорная пластина	Штифт	Ручка ключа	Ключ	Рис.
S20S-PWLNR/L-06	25	20	18	250	13	40	WN□□0604□□							2
S25R-PWLNR/L-06	32	25	23	200	17	40								
S32S-PWLNR/L-06	44	32	30	250	22	45								
S25R-PWLNR/L-08	32	25	23	200	17	45	WN□□0804□□							1
S32S-PWLNR/L-08	44	32	30	250	22	50								
S20S-PWLNR/L-06N	25	20	18	250	13	40	WN□□0604□□							2
S25R-PWLNR/L-06N	32	25	23	200	17	40								
S32S-PWLNR/L-06N	44	32	30	250	22	45								
S25R-PWLNR/L-08N	32	25	23	200	17	25	WN□□0804□□							1
S32S-PWLNR/L-08N	44	32	30	S	22	25								

СМП смотреть на стр. B45~B48



■ "N" & тип обеспечивает более высокую эксплуатационную надежность системы крепления.