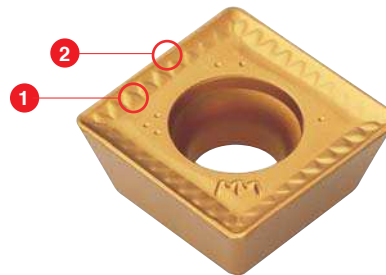


Технические характеристики фрез серии «Future Mill»

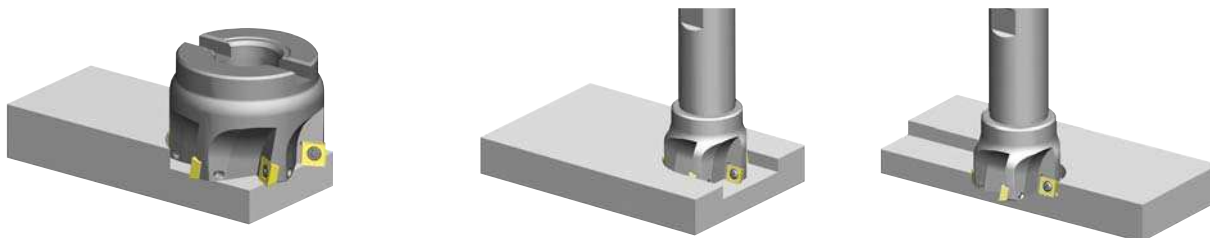
Future Mill(FMP)

Общие характеристики

- ▶ Высокая стойкость СМП при высокой подаче и глубине резания.
- ▶ Широкий выбор марок сплава для обработки различных материалов.
- ▶ Особая геометрия передней поверхности обеспечивает стабильный отвод стружки из зоны резания и способствует снижению сил резания.
- ▶ Упрочняющая фаска главной режущей кромки препятствует выкрашиванию и способствует повышению стойкости.



Типовые схемы применения фрез



Характеристики и применение СМП

- ▶ Особая геометрия передней поверхности СМП и главной режущей кромки способствует снижению сил резания и уменьшению вибраций в процессе работы.
- ▶ Упрочнение режущих кромок позволяет производить обработку при больших глубинах резания с обеспечением высокой стойкости СМП.

Стружколом	Геометрия режущей кромки	Рекомендации выбора стружколома и марки сплава (●:1-й)									
		Низкоуглеродистые стали		Высокоуглеродистые и легированные стали		Нержавеющая сталь		Чугуны		Алюминиевые сплавы	
		Стружколом	Марка сплава	Стружколом	Марка сплава	Стружколом	Марка сплава	Стружколом	Марка сплава	Стружколом	Марка сплава
Универсальное применение	MF	●	○ NCM325 ○ NC5330 ● NCM335		● NCM325 ○ NC5330 ○ NCM335	●	○ NCM325 ○ NC5330 ● NCM335	●	● PC6510 ○ PC215K	-	-
Черновая обработка	MM		○ NCM325 ○ NC5330 ● NCM335		● NCM325 ○ NC5330 ○ NCM335		○ NCM325 ○ NC5330 ● NCM335		● PC6510 ○ PC215K	-	-
Чистовая обработка алюминия	MA	-	-	-	-	-	-	-	-	●	● H01 ○ G10

Рекомендуемые режимы резания

Обрабатываемые материалы	Диаметр фрезы, мм	Скорость резания, м/мин							
		Тв. сплав с покрытием CVD		Тв. сплав с покрытием PVD					Твердый сплав
		NCM325	NCM335	PC3535	PC3545	PC6510	PC8520	PC9530	
Углеродистые стали	~0.3	100~250	100~220	100~250	100~220	-	100~250	100~250	-
Легированные стали									
Высоколегированные стали	~0.25	100~220	100~200	100~220	100~200	-	100~220	100~220	-
Высоколегированные стали									
Легированная сталь высокой прочности	~0.2	100~220	100~180	100~200	100~180	-	100~200	100~200	-
Нержавеющие стали	~0.2	-	-	-	80~200	-	80~200	80~200	-
Чугуны	~0.25	-	-	-	-	100~200	-	-	-
Цветные металлы	~0.4	-	-	-	-	-	-	-	400~1,000

