

FMPC(M)4000

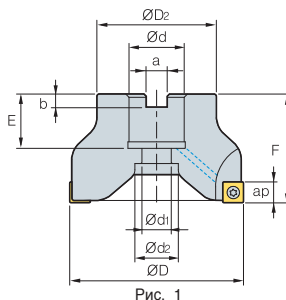
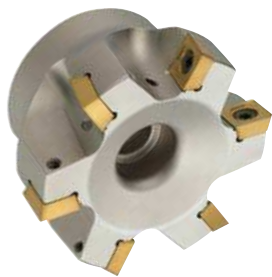


Рис. 1



AA
90°
• AR : 10°
• RR : -9°~8°

(мм)

Обозначение		ØD	ØD ₂	Ød	a	b	E	F	Ød ₁	Ød ₂	ap		Рис.	
FMPC(M) 4063HS		5	63	49	22	10.4	6.3	20(20)	50(50)	11	18	11	0.4	1
4080HS		6	80	57	25.4(27)	9.5(12.4)	6(7)	25(23)	50(50)	14	20	11	0.9	1
4100HS		7	100	67	31.75(32)	12.7(14.4)	8(8)	33(25)	63(50)	18	26	11	1.9(1.5)	1
4125HS		8	125	87	38.1(40)	15.9(16.4)	10(9)	35(29)	63	22	32	11	3.1	1

• () Метрическая система

Применяемые СМП

	SDET-MF	SDET-MM	SDET-MA	SDXT-MF	SDXT-MM	SDXT-MA												
Обозначение	Тв. сплав с покрытием									Кермет			Тв. сплав		Стр.			
	NCM325	NCM335	NC5330	PC3500	PC5300	PC5400	PC3545	PC9530	PC6510	PD2000	CN2000	CN20	CN30	H01		G10	ST30A	ST20
SDET 130504R-MA																		
130508R-MF														•				
130508R-MM																		
SDXT 130508R-MF	•	•			•	•			•	•								
130508R-MM	•	•		•	•	•	•	•	•	•								
130538-MM																		
130508R-MA														•				

Применяемые оправки

Обозначение	Ød	Оправка с хвостовиком BT
FMPC(M) 4063HS	22	BT□□-FMC22-□□
4080HS	25.4	BT□□-FMA25.4-□□
	27	BT□□-FMC27-□□
4100HS	31.75	BT□□-FMA31.75-□□
	32	BT□□-FMC32-□□
4125HS	38.1	BT□□-FMA38.1-□□
	40	BT□□-FMB / FMC40-□□

Комплектующие



Винт кассеты



Ключ

FTNC04511

TW20S

Схема сборки

