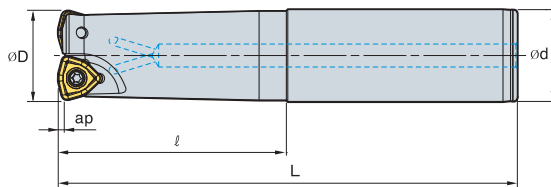


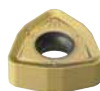
HRMDS13



Обозначение			øD	ød	ℓ	L	ap	
HRMDS	1332HR-2S32	2	32	32	70	150	2	0.8
	1332HR-2M32	2	32	32	120	200	2	1
	1332HR-2L32	2	32	32	180	300	2	1.6
	1333HR-2S32	2	33	32	70	150	2	0.8
	1333HR-2M32	2	33	32	70	200	2	1.1
	1333HR-2L32	2	33	32	70	300	2	1.7
	1335HR-2S32	2	35	32	50	150	2	0.8
	1335HR-2M32	2	35	32	50	200	2	1.1
	1335HR-2L32	2	35	32	50	300	2	1.7
	1340HR-3S32	3	40	32	50	150	2	0.8
	1340HR-3M32	3	40	32	50	250	2	1.4
	1340HR-3L32	3	40	32	50	300	2	1.7
	1340HR-3S40	3	40	40	60	150	2	1.2
	1340HR-3M40	3	40	40	130	250	2	2.1
	1340HR-3L40	3	40	40	180	300	2	2.6
	1340HR-3S42	3	40	42	60	150	2	1.4
	1340HR-3M42	3	40	42	130	250	2	2.3
	1340HR-3L42	3	40	42	180	300	2	2.7
	1350HR-3S32	3	50	32	50	150	2	1.1
	1350HR-3M32	3	50	32	50	250	2	1.7
	1350HR-3L32	3	50	32	50	300	2	2
	1350HR-3S40	3	50	40	50	150	2	1.5
	1350HR-3M40	3	50	40	50	250	2	2.4
	1350HR-3L40	3	50	40	50	300	2	2.9
1350HR-3S42	3	50	42	50	150	2	1.6	
1350HR-3M42	3	50	42	50	250	2	2.6	
1350HR-3L42	3	50	42	50	300	2	3.1	

Применяемые СМП

WNMX-MM



Обозначение	Тв. сплав с покрытием										Кермет			Тв. сплав				Стр.
	NCM325	NCM335	NC5330	PC3500	PC3300	PC5400	PC3545	PC3530	PC6510	PD2000	CN2000	CN20	CN30	H01	G10	ST30A	ST20	
WNMX 130520ZNN-MM				●	●	●	●	●										E23

Комплектующие



ФТКА0412B

TW15S