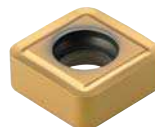


# Е Технические характеристики инструмента серии Shave Mill

## Особенности пластин



SNEU120420-MF



Тип вершины R

SNEU1204ANN-MF



Тип фаски

SNEU1204-WMF



Для малых сил резания

SNEU1204-TBW



Wiper для высокоскоростной обработки

## Рекомендуемые режимы резания

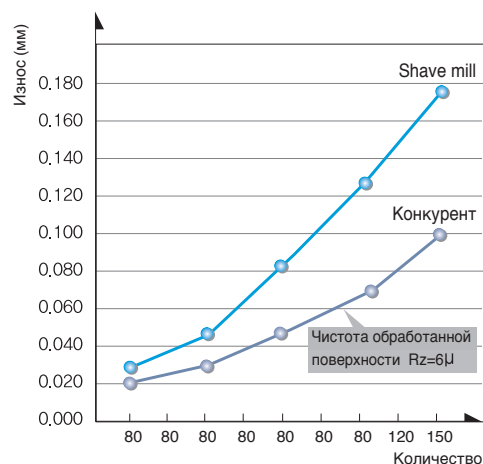
Заготовка	Режимы резания			Сплав
	V <sub>p</sub> , м/мин	S <sub>z</sub> , мм/зуб	а <sub>p</sub> (мм)	
<b>P</b>	150~250	0.05 ~ 0.2	~ 0.5	PC3500
<b>K</b>	150~300 600~1000	0.05 ~ 0.3 0.05 ~ 0.2	~ 0.5 ~ 0.5	PC6510 DBN920

## Пример использования 1

- Заготовка : Головка блока цилиндров (плоскость)
- Режимы резания : v<sub>c</sub>=200, f<sub>z</sub>=0.15, а<sub>p</sub>=0.5, Dry
- Инструмент: Шабрящая фреза - SVMM4250R  
СМП - PC6510 SNEU120420-MF

## Пример использования 2

- Заготовка : FC25(HB250)  
Головка блока цилиндров (плоскость)
- Режимы резания : v<sub>c</sub>=700, f<sub>z</sub>=0.1, а<sub>p</sub>=0.5, Без СОЖ
- Инструмент: Шабрящая фреза - SVMM4160R  
СМП - DBN920 SNEU1204-сBN



## Результаты

	Стойкость инструмента	Чистота обработанной поверхности	Производительность
Shave mill	250pcs	Rz=3 μ	High
Конкурент	180pcs	Rz=3.5 μ	Normal

- ▶ Шабрящие фрез KORLOY повышают в два раза производительность, шероховатость поверхности, легко регулируются и увеличивается срок службы по сравнению с конкурентами.

