

Торцевые высокопроизводительные фрезы для обработки чугуна

CDH5000

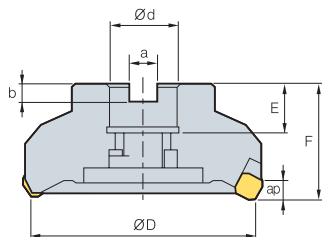


Рис. 1

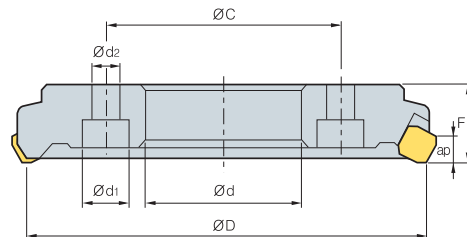


Рис. 2



AA
65°
• AR : 10°
• RR : 5°

(мм)

Обозначение		ØD	Ød	Ød1	Ød2	a	b	E	F	ØC	ap		Рис.
CDH 5100R/L	08	100	31.75	-	-	12.7	8	22	50	-	7	2.3	1
5125R/L	10	125	38.1	-	-	15.9	10	27	63	-	7	4.4	1
5160R/L	14	160	50.8	-	-	19.0	11	27	63	-	7	6.8	1
5200R/L	18	200	80	24	14	-	-	-	40	120	7	6.6	2
5250R/L	24	250	120	30	18	-	-	-	40	170	7	9.1	2
5315R/L	30	315	180	30	18	-	-	-	40	230	7	12.2	2
5355R/L	34	355	220	30	18	-	-	-	40	270	7	14.7	2
5400R/L	38	400	250	30	18	-	-	-	40	300	7	18	2
5450R/L	44	450	300	30	18	-	-	-	40	350	7	21.2	2

Применяемые СМП

SDCN



Обозначение	Тв. сплав с покрытием									Кермет			Тв. сплав				Стр.	
	NCM325	NCM335	NC5330	PC3500	PC5300	PC3545	PC9530	PC6510	PC215K	PD2000	CN2000	CN20	CN30	H01	G10	ST30A		ST20
SDCN 53R 53L																		E12

Применяемые оправки

Обозначение	Оправка	
CDH 100R/L	NT*□□ (M/U)-FMA31.75-□□	-
125R/L	NT*□□ (M/U)-FMA38.1-□□	-
160R/L	NT*□□ (M/U)-FMA50.8-□□	-
200R/L	-	APR200
250R/L	-	APR250
315R/L	-	APR315
355R/L	-	APR355
400R/L	-	APR400
450R/L	-	APR450

Рекомендуемые режимы резания

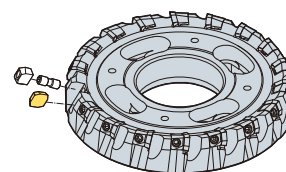
Обрабатываемые материалы	Режимы резания		Марка сплава
	Vp, м/мин	Sz, мм/зуб	
K	100 ~ 200	0.05 ~ 0.30	PC6510 H01,G10
	80 ~ 150	0.10 ~ 0.30	

Комплектующие



Ø100-Ø160	WCDH5R1L1	DHA0821F	HW40
Ø200-Ø450	WCDH5R/L		

Схема сборки



Фрезерование

Е