

# Е Присоединительные размеры торцевых фрез

## Дюймовая система измерений

### Присоединительные размеры фрез

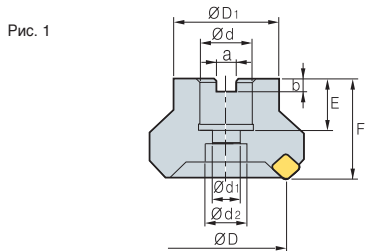


Рис. 1

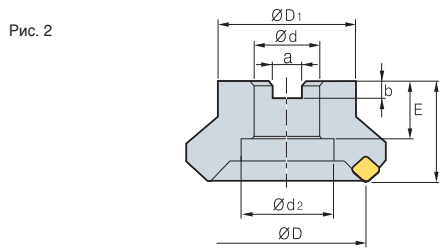


Рис. 2

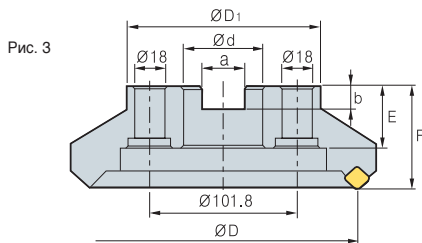


Рис. 3

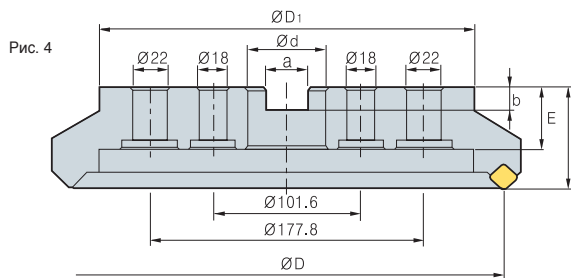
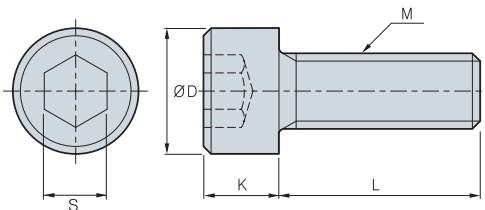


Рис. 4

### Размеры фрез (дюймовая система измерения)

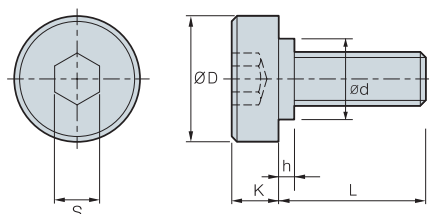
Размеры, мм										Рис.	Оправки
ØD	Ød	a	b	E	F	ØD <sub>1</sub>	Ød <sub>1</sub>	Ød <sub>2</sub>			
40	16	8.4	5.6	18	40	34	9	14	1	FMC16, SMA16	
50	22	10.4	6.3	20	40	42	11	18	1	FMC22	
63	22	10.4	6.3	20	40	49	11	18	1	FMC22	
80	25.4	9.5	6	25	50	57	14	20	1	FMA25.4	
100	31.75	12.7	8	32	50	67	-	45	2	FMA31.75, SMB31.75	
125	38.1	15.9	10	38	63	87	-	56	2	FMA38.1	
160	50.8	19	11	38	63	107	-	-	2	FMA50.8	
200	47.625	25.4	14	38	63	130	-	-	3	FMA47.625	
250	47.625	25.4	14	38	63	180	-	-	3	FMA47.625	
315	47.625	25.4	14	38	63	240	-	-	4	-	

### Крепежный винт (исполнение 1)



Обозначение	ØD	S	K	L	M	Диаметр фрезы
SB0825	13	6	8	25	M08 x 1.25	Ø40
SB1025	16	8	10	25	M10 x 1.50	Ø50, Ø63
SB1035	16	8	10	35	M10 x 1.50	Ø50, Ø63 (HRM)
SB1230	18	10	12	30	M12 x 1.75	Ø80
SB1630	24	14	16	30	M16 x 2.0	Ø100
SB1645	24	14	16	45	M16 x 2.0	Ø80, Ø100 (HRM)
SB2040	30	17	20	40	M20 x 2.5	Ø125

### Крепежный винт (исполнение 2)



Обозначение	Размеры, дюйм						Диаметр фрезы
	D	L	K	S	h	d	
M8 X 1.25	20	20	7	6	-	-	Ø40
M10 X 1.5	28	24	9	8	-	-	Ø50, Ø63
M12 X 1.75	33	28	10	10	2	23	Ø80
M16 X 2	40	32	10	14	5	23	Ø100
M20 X 2.5	50	40	14	17	5	27	Ø125
M24 X 3	64	46	14	19	9	37	Ø160

