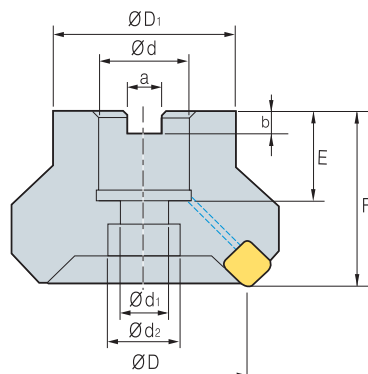


# Е Присоединительные размеры торцевых фрез

## Присоединительные размеры торцевых фрез (с отверстиями для подвода СОЖ)

### Присоединительные размеры фрез



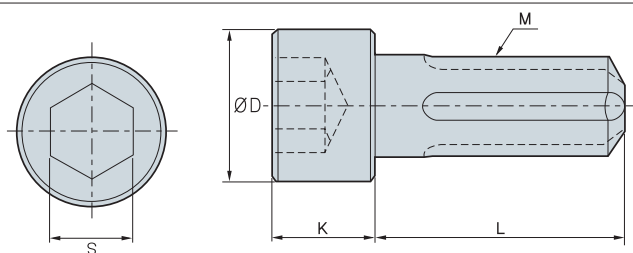
### Размеры фрез (дюймовая система измерения)

Размеры, мм									Оправки
ØD	Ød	a	b	E	F	ØD <sub>1</sub>	Ød <sub>1</sub>	Ød <sub>2</sub>	
40	16	8.4	5.6	19	40	34	9	14	FMC16,SMA16
50	22	10.4	6.3	21	40	42	11	18	FMC22
63	22	10.4	6.3	21	40	49	11	18	FMC22
80	25.4	9.5	6	24	50	57	14	20	FMA25.4,FMB25.4
100	31.75	12.7	8	32	63	67	18	26	FMA31.75, SMB31.75
125	38.1	15.9	10	35	63	87	22	32	FMA38.1,FMB38.1,FMC38.1

### Метрика Тип

Размеры, мм									Оправки
ØD	Ød	a	b	E	F	ØD <sub>1</sub>	Ød <sub>1</sub>	Ød <sub>2</sub>	
40	16	8.4	5.6	19	40	34	9	14	FMC16,SMA16
50	22	10.4	6.3	21	40	42	11	18	FMC22
63	22	10.4	6.3	21	40	49	11	18	FMC22
80	27	12.4	7.0	23	50	57	14	20	FMC27
100	32	14.4	8.0	25	50	67	18	26	FMC32
125	40	16.4	9.0	29	63	87	22	32	FMB40 / FMC40

### Крепежный винт с каналами для подвода СОЖ



Обозначение	D	S	K	L	M	Диаметр фрезы
CB0825	13	6	8	25	M08x1.25	Ø40
CB1025	16	8	10	25	M10x1.50	Ø50, Ø63
CB1035	16	8	10	35	M10x1.50	Ø50, Ø63(HRM)
CB1230	18	10	12	30	M12x1.75	Ø80
CB1245	18	10	12	45	M12x1.75	Ø80(HRM)
CB1630	24	14	16	30	M16x2.0	Ø100
CB1645	24	14	16	45	M16x2.0	Ø100(HRM)
CB2040	30	17	20	40	M20x2.5	Ø125

