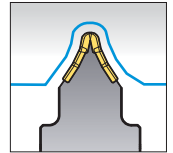
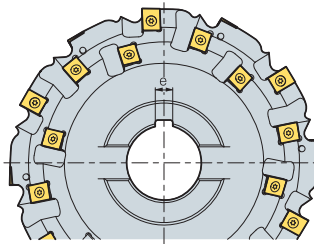
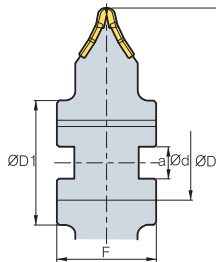
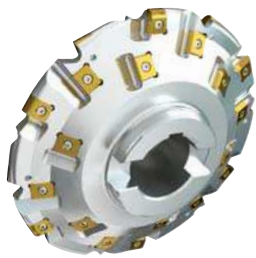


Модульные дисковые сборные фрезы

Получистовая обработка (Наружное нарезание зубьев, повышенная жесткость корпуса)



(мм)

m	Количество зубьев		$\varnothing D$	$\varnothing d$	$\varnothing D_1$	a	e	F
12	30,60,120	24	250	60	100	25	14	70
14	30,60,120	36	250	60	100	25	14	80
16	30,60,120	36	250	60	100	25	14	80
18	30,60,120	36	250	60	100	25	14	90
20	30,60,120	48	280	80	135	25	18	95
22	30,60,120	48	280	80	135	25	18	100
24	30,60,120	48	320	80	145	25	18	105
26	30,60,120	72	400	100	180	25	24	110
28	30,60,120	72	400	100	180	25	24	110
30	30,60,120	72	400	100	180	25	24	120
32	30,60,120	84	400	100	180	25	24	130
34	30,60,120	84	400	100	180	25	24	130

Применяемые СМП

(мм)

Форма	Обозначение	Тв. сплав с покрытием				Тв. сплав		Геометрические размеры						Геометрия
		NC5330	PC9530	PC3500	PC5300	H01	G10	l	d	t	d ₁	R	c	
	M8-ROU			○	◎			15.875	11	4.76	4.6	4.6	-	
	M12-M14-ROU			○	◎			19.05	14.29	6.35	5.4	5.4	-	
	M16-M18-ROU			○	◎			19.05	14.29	7	5.4	5.4	-	
	M20-M22-ROU			○	◎			19.05	14.29	7.94	5.4	5.4	-	
	M40-ROU			○	◎			25.4	14.29	9.52	5.4	5.4	-	
	LNE434-02-1			○	◎			19.05	14.29	6.35	5.4	-	0.6	
	KEL 1906-C0.6-MF			○	◎			19.05	14.29	6.35	5.4	-	0.6	
	190610-MR			○	◎			19.05	14.29	6.35	5.4	-	-	

* Возможны изменения геометрических размеров фрезы согласно требованиям заказчика